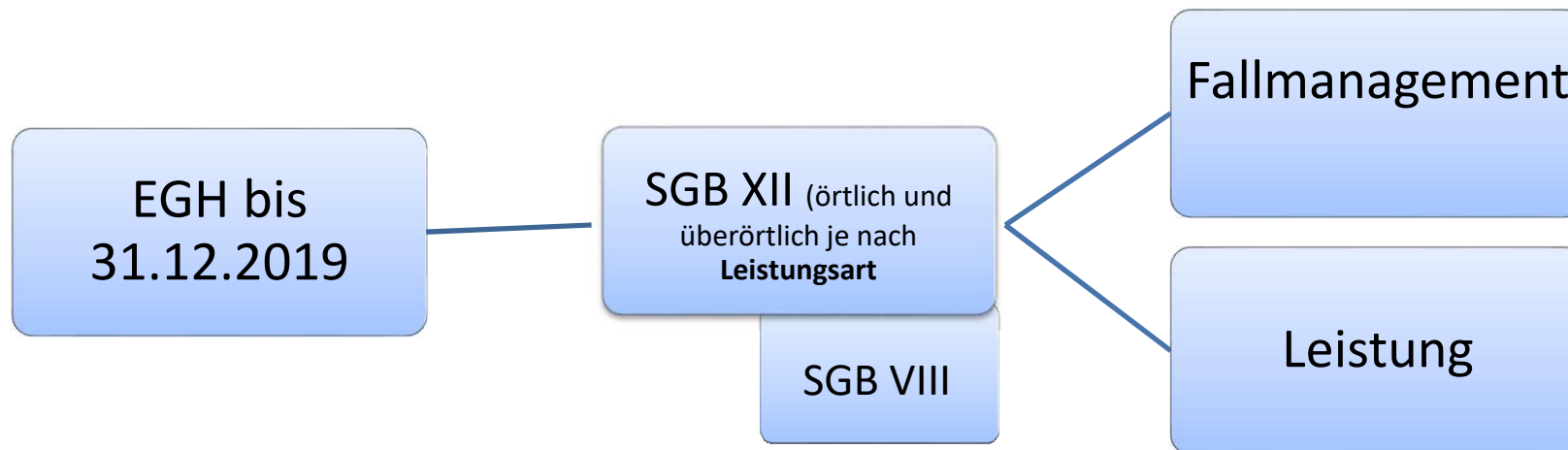
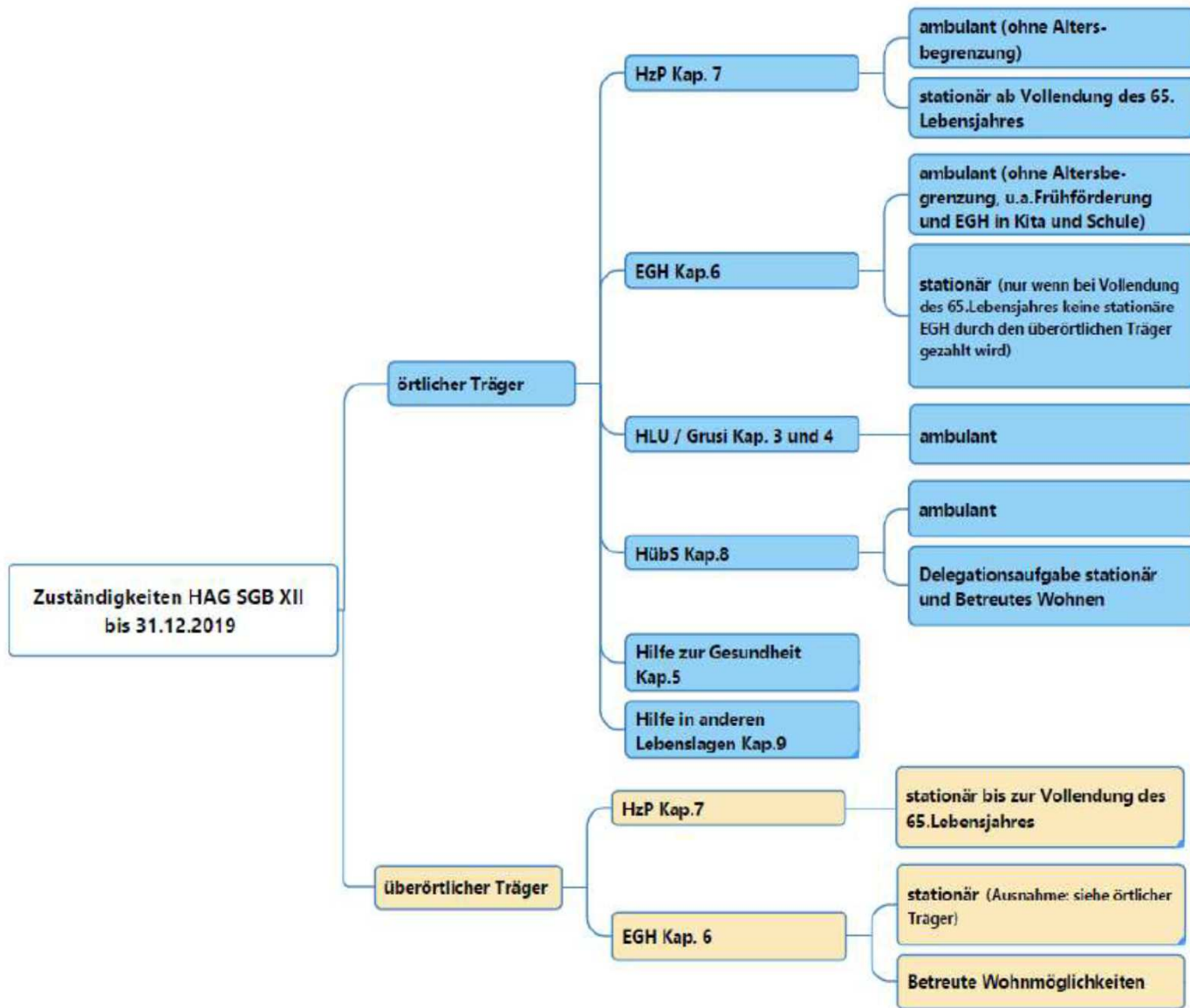
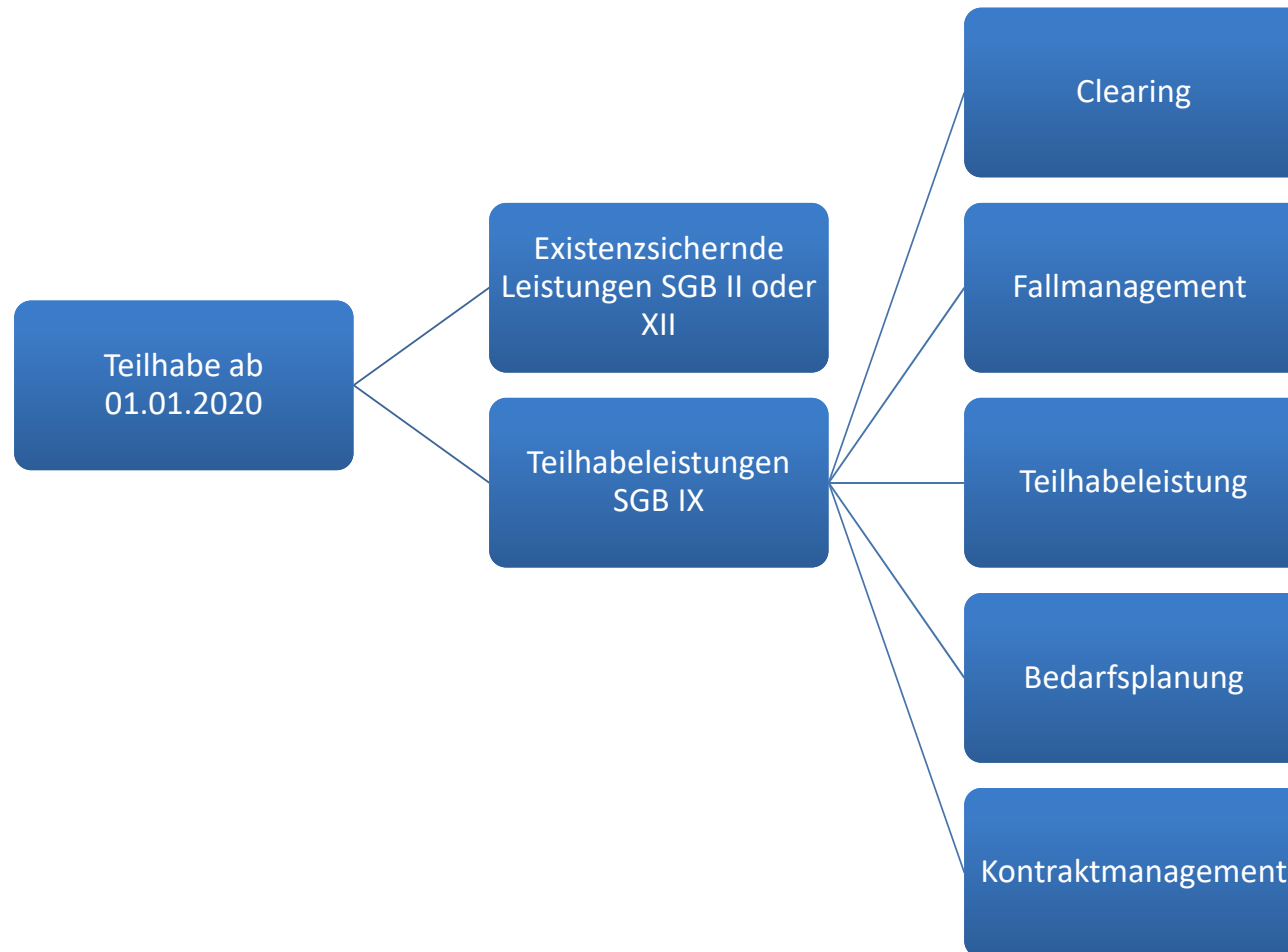


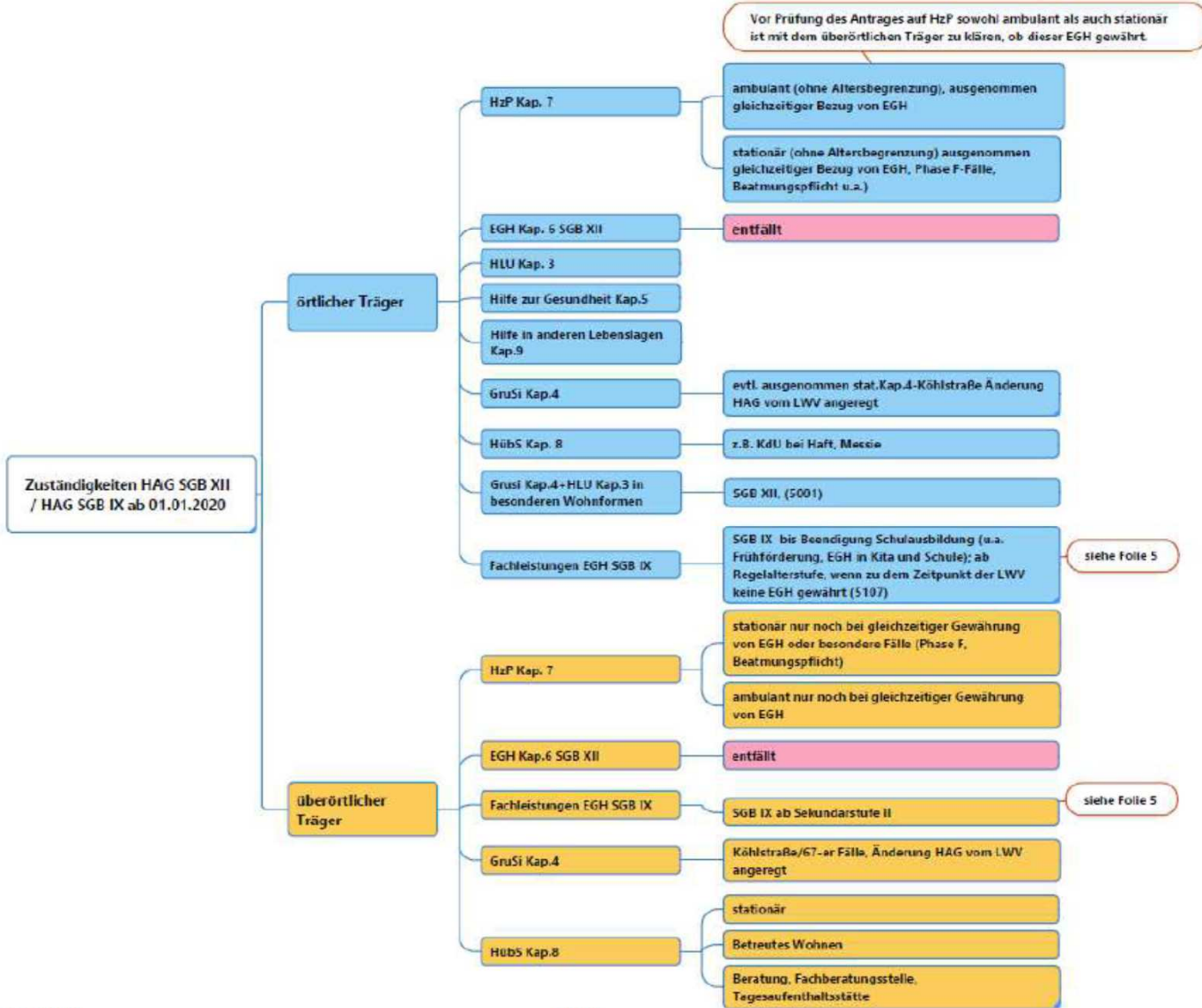
# Aktuelle Rechtslage



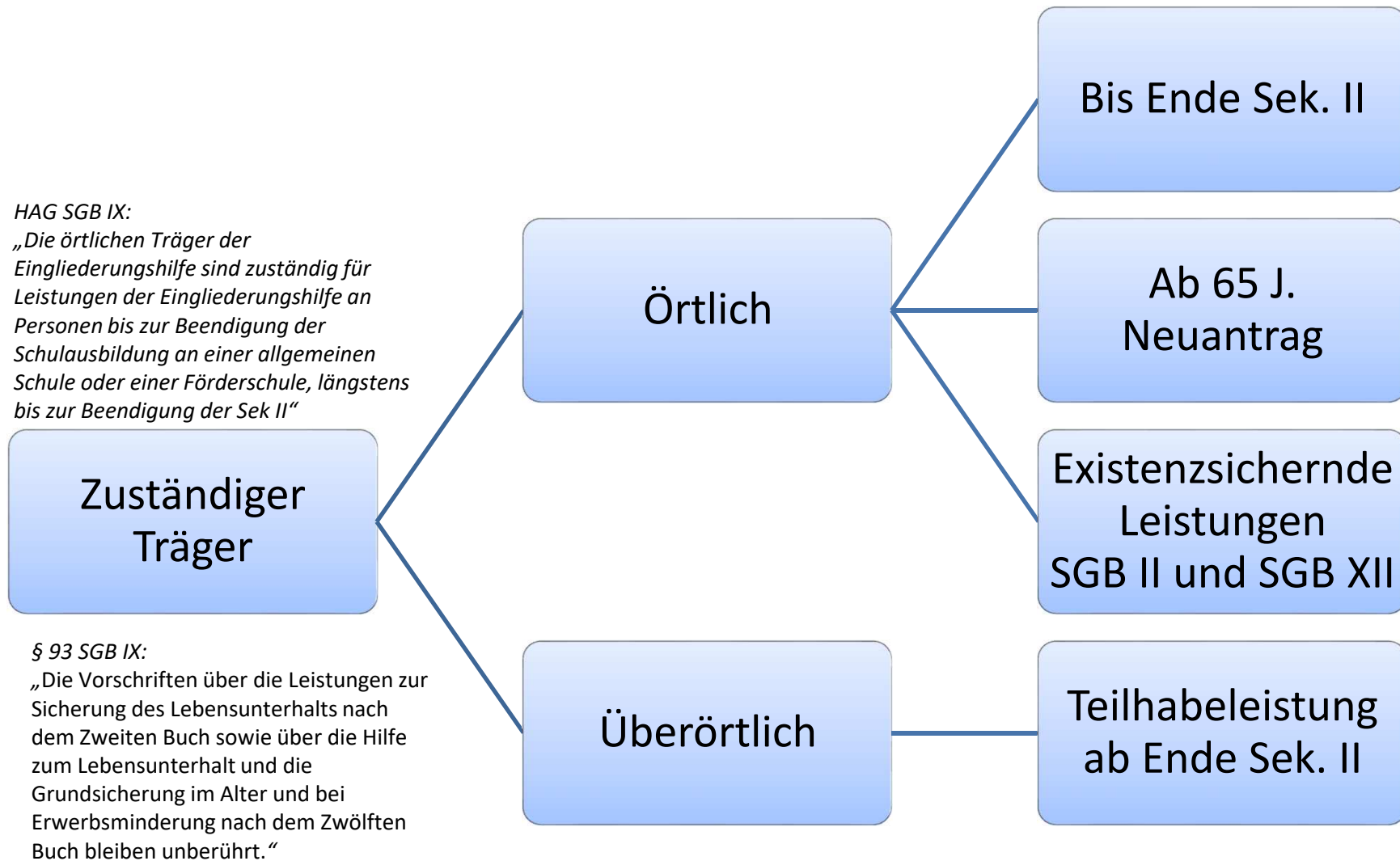


# BTHG ab 01.01.2020

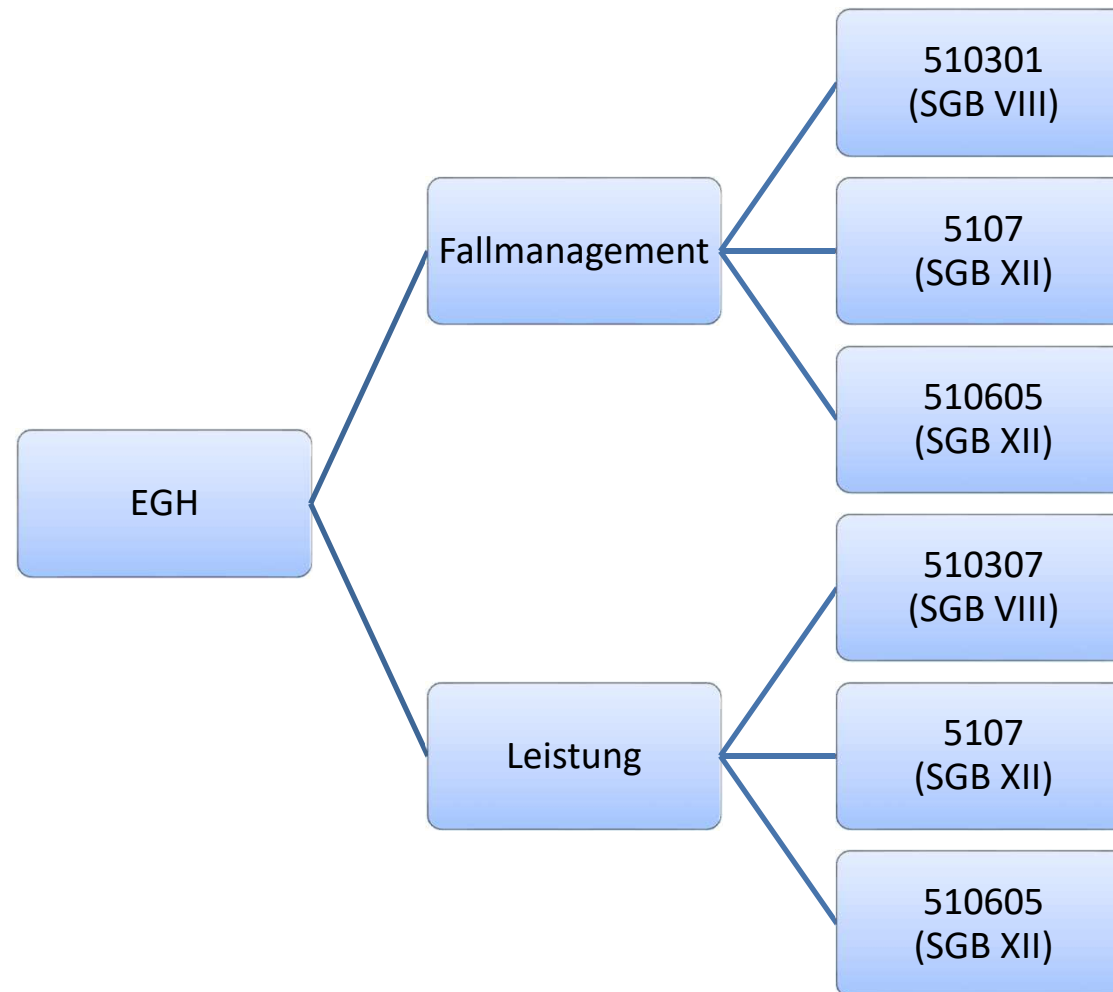




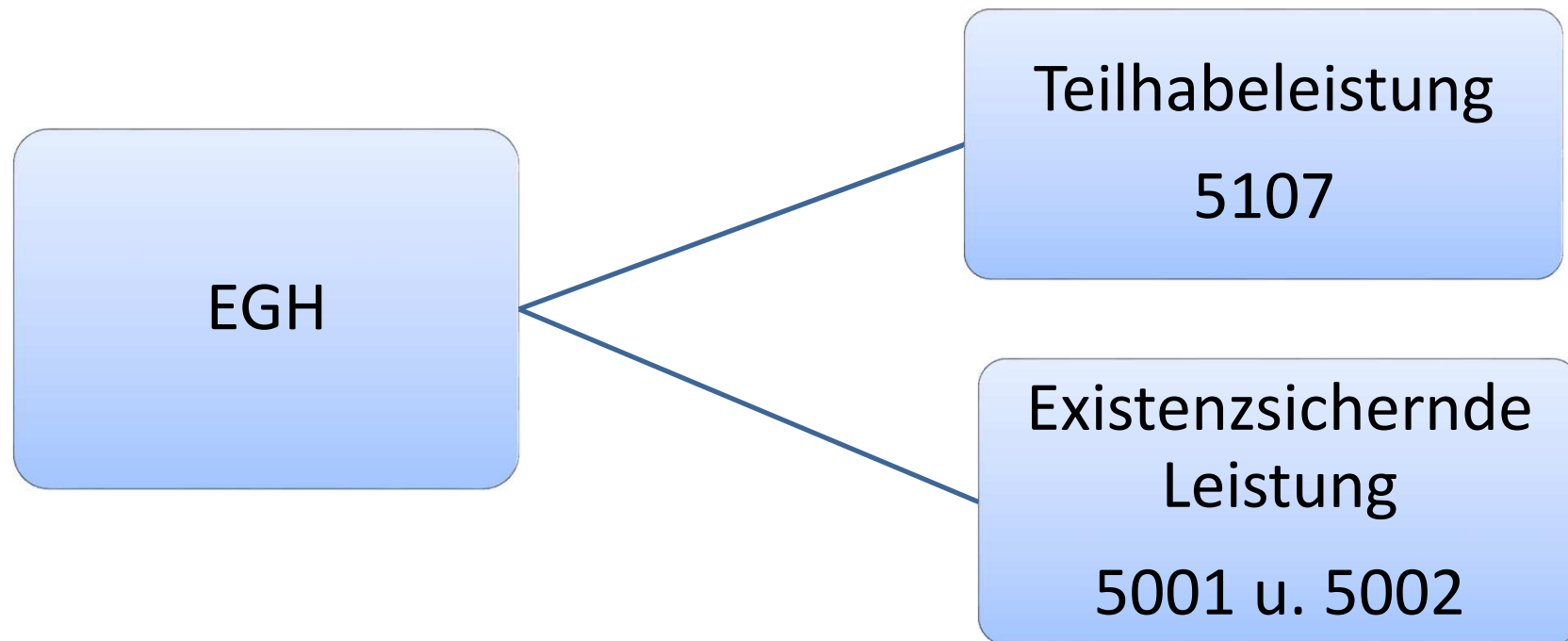
# Zuständigkeit in Hessen ab 01.01.2020



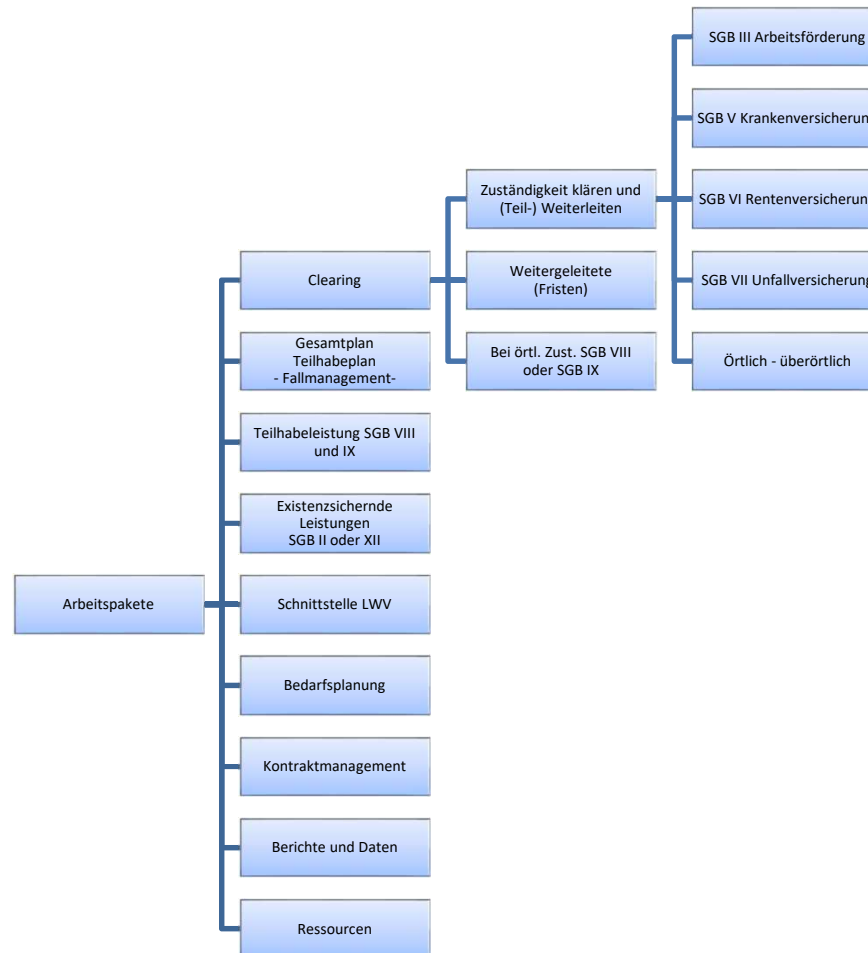
# Aktueller Stand Bearbeitung örtlich



# Bearbeitung örtlich ab 01.01.2020



# Arbeitspakete BTHG – ab 01.01.20





# Organisationsaufbau in 2019

- Alle Eingänge Teilhabeleistungen (SGB VIII und SGB IX) gehen zu 5107.
- (Teil-) Weiterleitungen gehen ebenfalls alle zu 5107.
- Zuständigkeitsklärungen, ggfls. Weiterleitung, Frist-Überwachung, Fallmanagement, Bedarfsplanung, Bescheidung, erfolgt bei 5107.
- Teilhabe-Leistung wird bei 510307 ausgezahlt.
- Existenzsichernde Leistungen werden bei 5001 und 5002 erbracht.

# Zu klären (Abläufe und Ausstattungen)

- Genaue Fallzahlen (Übernahmen durch 5001, 5002 und 5107 vom LWV, von 510301 und von 510605)
- Aufbau von 5107
- Personalausstattung 5107
- Bedarf bei 5001 und 5002,
- Bedarf bei 5004 (Recht und Team Daten)
- Wirkungen bei 510301 und 510307
- Finanzen
- Bedarfsplanung und Teilhabeverfahrensbericht – 51.1
- Kontraktmanagement – 51.26
- ProSoz, Fachverfahren 510301 und Teilhabeverfahrensbericht – 5004 Team Daten und 51.1