



flur 169

abstandsflächen:
 16,77m ok attika
 y 0,4
 =6,708m
 =6,7m

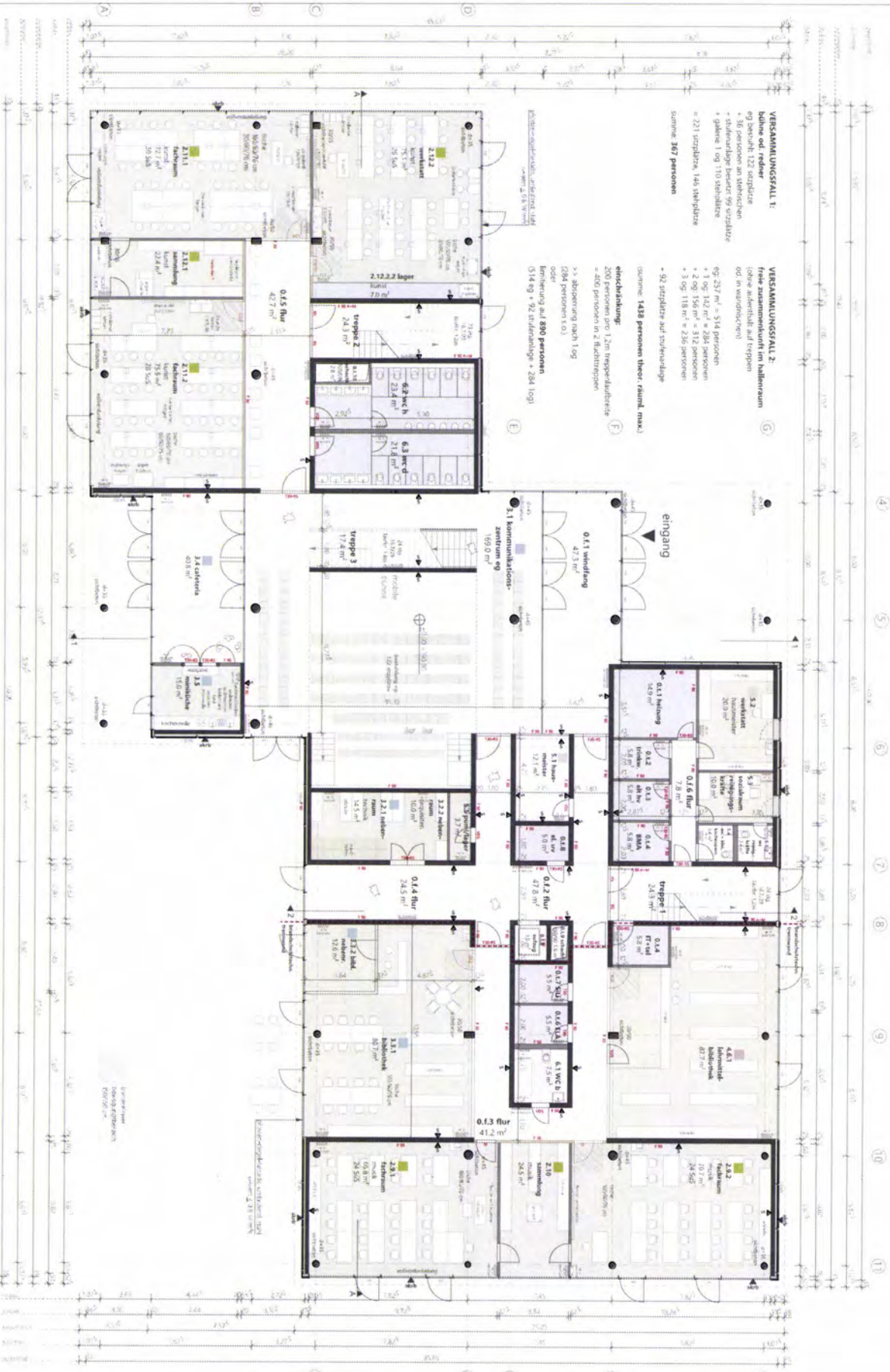
die abstandsflächen
 sind derzeit bezogen auf das
 eg 0,00 niveau,
 nicht das bestehende gelände,
 das großflächig abgetragen wird.

ober dem landgraben

architektur | meyer

ARGE CAVOS-WI
 Carl-von-Ossietsky-Schule

Projekt	neubau Carl-von-Ossietsky-Schule Wiesbaden
Bauherr	Wiesbadener Bildungshaus Wiesbaden, Carl-von-Ossietsky-Straße 100
Architekt	architektur meyer Wiesbaden, Carl-von-Ossietsky-Straße 100
Zeichner	architektur meyer Wiesbaden, Carl-von-Ossietsky-Straße 100
Überwacht	architektur meyer Wiesbaden, Carl-von-Ossietsky-Straße 100
Plan Nr.	evo.ep.05
Maßstab	1:1000
Blatt	A.1
Blattgröße	297x420
Blattzahl	1/1



VERSAMMLUNGSPAL 1:
 Bühne od. redner
 99 besetzt, 122 stuhlsitze
 + 40 personen an stuhlsitzen
 + 211 stuhlsitze
 + galerie, 109 stuhlsitze
 = 221 stuhlsitze, 146 stuhlsitze
 summe 367 personen

VERSAMMLUNGSPAL 2:
 freie zusammenkunft im halletraum
 (ohne ausstrich od. treppen
 od. in ausstrichraum)
 69 237 m² = 514 personen
 + 1 09 142 m² = 284 personen
 + 2 09 156 m² = 312 personen
 + 3 09 118 m² = 236 personen
 = 92 stuhlsitze auf tischhöhe
 (summe 1438 personen theor. faktuell max.)
entscheidungsraum:
 208 personen pro 1,2m tischpendellänge
 = 406 personen in 4 flächentypen
 (284 personen x 0,1)
 Entfernung auf 800 personen
 (514 eig + 92 stuhlsitze + 284 log)

0.1.1 windfang
 47,3 m²

0.1.2 korridor
 103,0 m²

0.1.3 flur
 41,2 m²

0.1.4 flur
 24,3 m²

0.1.5 flur
 42,7 m²

0.1.6 flur
 7,9 m²

0.1.7 flur
 5,8 m²

0.1.8 flur
 24,3 m²

0.1.9 flur
 15,6 m²

0.1.10 flur
 24,3 m²

0.1.11 flur
 12,1 m²

0.1.12 flur
 12,1 m²

0.1.13 flur
 12,1 m²

0.1.14 flur
 12,1 m²

0.1.15 flur
 12,1 m²

0.1.16 flur
 12,1 m²

0.1.17 flur
 12,1 m²

0.1.18 flur
 12,1 m²

0.1.19 flur
 12,1 m²

0.1.20 flur
 12,1 m²

0.1.21 flur
 12,1 m²

0.1.22 flur
 12,1 m²

0.1.23 flur
 12,1 m²

0.1.24 flur
 12,1 m²

0.1.25 flur
 12,1 m²

0.1.26 flur
 12,1 m²

0.1.27 flur
 12,1 m²

0.1.28 flur
 12,1 m²

0.1.29 flur
 12,1 m²

0.1.30 flur
 12,1 m²

0.1.31 flur
 12,1 m²

0.1.32 flur
 12,1 m²

0.1.33 flur
 12,1 m²

0.1.34 flur
 12,1 m²

0.1.35 flur
 12,1 m²

0.1.36 flur
 12,1 m²

0.1.37 flur
 12,1 m²

0.1.38 flur
 12,1 m²

0.1.39 flur
 12,1 m²

0.1.40 flur
 12,1 m²

0.1.41 flur
 12,1 m²

0.1.42 flur
 12,1 m²

0.1.43 flur
 12,1 m²

0.1.44 flur
 12,1 m²

0.1.45 flur
 12,1 m²

0.1.46 flur
 12,1 m²

0.1.47 flur
 12,1 m²

0.1.48 flur
 12,1 m²

0.1.49 flur
 12,1 m²

0.1.50 flur
 12,1 m²

0.1.51 flur
 12,1 m²

0.1.52 flur
 12,1 m²

0.1.53 flur
 12,1 m²

0.1.54 flur
 12,1 m²

0.1.55 flur
 12,1 m²

0.1.56 flur
 12,1 m²

0.1.57 flur
 12,1 m²

0.1.58 flur
 12,1 m²

0.1.59 flur
 12,1 m²

0.1.60 flur
 12,1 m²

0.1.61 flur
 12,1 m²

0.1.62 flur
 12,1 m²

0.1.63 flur
 12,1 m²

0.1.64 flur
 12,1 m²

0.1.65 flur
 12,1 m²

0.1.66 flur
 12,1 m²

0.1.67 flur
 12,1 m²

0.1.68 flur
 12,1 m²

0.1.69 flur
 12,1 m²

0.1.70 flur
 12,1 m²

0.1.71 flur
 12,1 m²

0.1.72 flur
 12,1 m²

0.1.73 flur
 12,1 m²

0.1.74 flur
 12,1 m²

0.1.75 flur
 12,1 m²

0.1.76 flur
 12,1 m²

0.1.77 flur
 12,1 m²

0.1.78 flur
 12,1 m²

0.1.79 flur
 12,1 m²

0.1.80 flur
 12,1 m²

0.1.81 flur
 12,1 m²

0.1.82 flur
 12,1 m²

0.1.83 flur
 12,1 m²

0.1.84 flur
 12,1 m²

0.1.85 flur
 12,1 m²

0.1.86 flur
 12,1 m²

0.1.87 flur
 12,1 m²

0.1.88 flur
 12,1 m²

0.1.89 flur
 12,1 m²

0.1.90 flur
 12,1 m²

0.1.91 flur
 12,1 m²

0.1.92 flur
 12,1 m²

0.1.93 flur
 12,1 m²

0.1.94 flur
 12,1 m²

0.1.95 flur
 12,1 m²

0.1.96 flur
 12,1 m²

0.1.97 flur
 12,1 m²

0.1.98 flur
 12,1 m²

0.1.99 flur
 12,1 m²

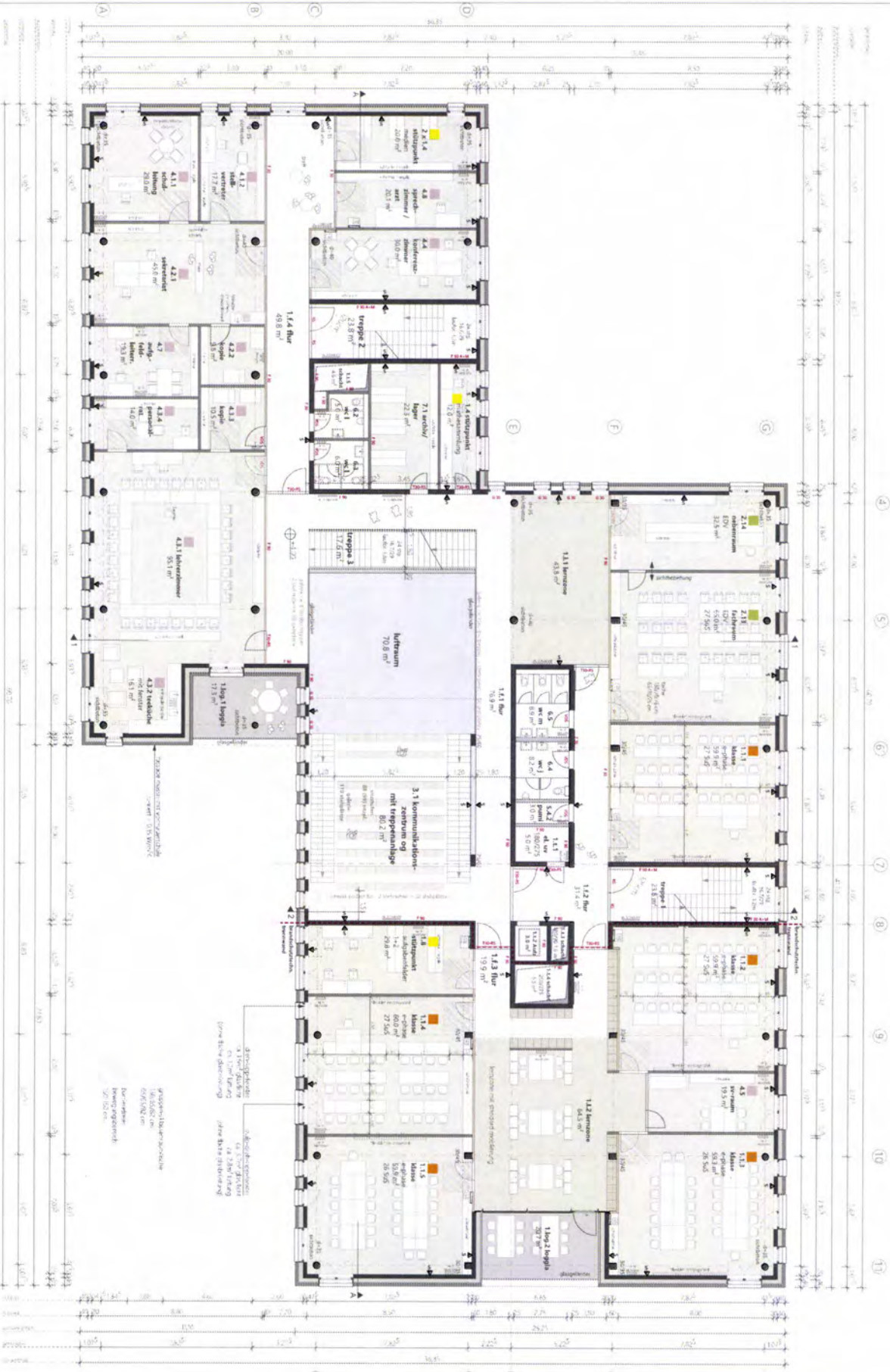
0.1.100 flur
 12,1 m²

Projekt	neubau carl-von-ossietzky-schule wiesbaden		
Kunden	Schulbauamt Wiesbaden		
Architekt	architektur meyer		
Standort	Wiesbaden, Carl-von-Ossietzky-Straße		
Grundriss	Grundriss		
Maßstab	1:500		
Datum	12.01.2011		
Blatt	1 von 1		



architektur meyer

ARGE CAVOS-WI
 + architektur meyer



- K: Kabinenraum
- L: Lehrerzimmer
- M: Musikraum
- N: Nebenräume
- O: Offener Raum
- P: Pausenraum
- R: Räumlichkeiten
- S: Sanitär
- T: Treppenhalle
- U: Umkleekabinen
- V: Verwaltung
- W: Werkraum
- X: X-Raum
- Y: Y-Raum
- Z: Zimmer

architekten meyer

ARGE CAWOS-WI
Friedrich-Schiller-Straße 11



Projekt
neubau carl-von-ossietzky-schule
wiesbaden

Kunde
Verwaltung der Stadt Wiesbaden
Schulbauamt

Architekt
architekten meyer
Friedrich-Schiller-Straße 11
60475 Wiesbaden

Plan
Grundriss
1. obergeschoss

Plan Nr.	CVO gp 01
Maßstab	1:500
Datum	17.02.2017
Blatt	A.1



Abgabefristen:
 ca. 10 min für die
 ca. 15 min für die
 ca. 20 min für die
 ca. 25 min für die
 ca. 30 min für die
 ca. 35 min für die
 ca. 40 min für die
 ca. 45 min für die
 ca. 50 min für die
 ca. 55 min für die
 ca. 60 min für die
 ca. 65 min für die
 ca. 70 min für die
 ca. 75 min für die
 ca. 80 min für die
 ca. 85 min für die
 ca. 90 min für die
 ca. 95 min für die
 ca. 100 min für die
 ca. 105 min für die
 ca. 110 min für die
 ca. 115 min für die
 ca. 120 min für die
 ca. 125 min für die
 ca. 130 min für die
 ca. 135 min für die
 ca. 140 min für die
 ca. 145 min für die
 ca. 150 min für die
 ca. 155 min für die
 ca. 160 min für die
 ca. 165 min für die
 ca. 170 min für die
 ca. 175 min für die
 ca. 180 min für die
 ca. 185 min für die
 ca. 190 min für die
 ca. 195 min für die
 ca. 200 min für die
 ca. 205 min für die
 ca. 210 min für die
 ca. 215 min für die
 ca. 220 min für die
 ca. 225 min für die
 ca. 230 min für die
 ca. 235 min für die
 ca. 240 min für die
 ca. 245 min für die
 ca. 250 min für die
 ca. 255 min für die
 ca. 260 min für die
 ca. 265 min für die
 ca. 270 min für die
 ca. 275 min für die
 ca. 280 min für die
 ca. 285 min für die
 ca. 290 min für die
 ca. 295 min für die
 ca. 300 min für die
 ca. 305 min für die
 ca. 310 min für die
 ca. 315 min für die
 ca. 320 min für die
 ca. 325 min für die
 ca. 330 min für die
 ca. 335 min für die
 ca. 340 min für die
 ca. 345 min für die
 ca. 350 min für die
 ca. 355 min für die
 ca. 360 min für die
 ca. 365 min für die
 ca. 370 min für die
 ca. 375 min für die
 ca. 380 min für die
 ca. 385 min für die
 ca. 390 min für die
 ca. 395 min für die
 ca. 400 min für die
 ca. 405 min für die
 ca. 410 min für die
 ca. 415 min für die
 ca. 420 min für die
 ca. 425 min für die
 ca. 430 min für die
 ca. 435 min für die
 ca. 440 min für die
 ca. 445 min für die
 ca. 450 min für die
 ca. 455 min für die
 ca. 460 min für die
 ca. 465 min für die
 ca. 470 min für die
 ca. 475 min für die
 ca. 480 min für die
 ca. 485 min für die
 ca. 490 min für die
 ca. 495 min für die
 ca. 500 min für die
 ca. 505 min für die
 ca. 510 min für die
 ca. 515 min für die
 ca. 520 min für die
 ca. 525 min für die
 ca. 530 min für die
 ca. 535 min für die
 ca. 540 min für die
 ca. 545 min für die
 ca. 550 min für die
 ca. 555 min für die
 ca. 560 min für die
 ca. 565 min für die
 ca. 570 min für die
 ca. 575 min für die
 ca. 580 min für die
 ca. 585 min für die
 ca. 590 min für die
 ca. 595 min für die
 ca. 600 min für die
 ca. 605 min für die
 ca. 610 min für die
 ca. 615 min für die
 ca. 620 min für die
 ca. 625 min für die
 ca. 630 min für die
 ca. 635 min für die
 ca. 640 min für die
 ca. 645 min für die
 ca. 650 min für die
 ca. 655 min für die
 ca. 660 min für die
 ca. 665 min für die
 ca. 670 min für die
 ca. 675 min für die
 ca. 680 min für die
 ca. 685 min für die
 ca. 690 min für die
 ca. 695 min für die
 ca. 700 min für die
 ca. 705 min für die
 ca. 710 min für die
 ca. 715 min für die
 ca. 720 min für die
 ca. 725 min für die
 ca. 730 min für die
 ca. 735 min für die
 ca. 740 min für die
 ca. 745 min für die
 ca. 750 min für die
 ca. 755 min für die
 ca. 760 min für die
 ca. 765 min für die
 ca. 770 min für die
 ca. 775 min für die
 ca. 780 min für die
 ca. 785 min für die
 ca. 790 min für die
 ca. 795 min für die
 ca. 800 min für die
 ca. 805 min für die
 ca. 810 min für die
 ca. 815 min für die
 ca. 820 min für die
 ca. 825 min für die
 ca. 830 min für die
 ca. 835 min für die
 ca. 840 min für die
 ca. 845 min für die
 ca. 850 min für die
 ca. 855 min für die
 ca. 860 min für die
 ca. 865 min für die
 ca. 870 min für die
 ca. 875 min für die
 ca. 880 min für die
 ca. 885 min für die
 ca. 890 min für die
 ca. 895 min für die
 ca. 900 min für die
 ca. 905 min für die
 ca. 910 min für die
 ca. 915 min für die
 ca. 920 min für die
 ca. 925 min für die
 ca. 930 min für die
 ca. 935 min für die
 ca. 940 min für die
 ca. 945 min für die
 ca. 950 min für die
 ca. 955 min für die
 ca. 960 min für die
 ca. 965 min für die
 ca. 970 min für die
 ca. 975 min für die
 ca. 980 min für die
 ca. 985 min für die
 ca. 990 min für die
 ca. 995 min für die
 ca. 1000 min für die

architektel meyer

ARGE CAVOS - WI
 Projekt: Carl-von-Ossietzky-Schule

Projekt	neubau Carl-von-Ossietzky-Schule Wiesbaden
Kunden	Technische Universität Darmstadt Carl-von-Ossietzky-Schule Wiesbaden
Schicht	Architektur, Planung Wiesbaden
Datum	2014
Stand	Grundriss
Blatt	2. Obergeschloss
Blatt Nr.	02
Blattanzahl	12
Blattgröße	A1

- 1. abgabefrist
- 2. abgabefrist
- 3. abgabefrist
- 4. abgabefrist
- 5. abgabefrist
- 6. abgabefrist
- 7. abgabefrist
- 8. abgabefrist
- 9. abgabefrist
- 10. abgabefrist
- 11. abgabefrist
- 12. abgabefrist
- 13. abgabefrist
- 14. abgabefrist
- 15. abgabefrist
- 16. abgabefrist
- 17. abgabefrist
- 18. abgabefrist
- 19. abgabefrist
- 20. abgabefrist
- 21. abgabefrist
- 22. abgabefrist
- 23. abgabefrist
- 24. abgabefrist
- 25. abgabefrist
- 26. abgabefrist
- 27. abgabefrist
- 28. abgabefrist
- 29. abgabefrist
- 30. abgabefrist
- 31. abgabefrist
- 32. abgabefrist
- 33. abgabefrist
- 34. abgabefrist
- 35. abgabefrist
- 36. abgabefrist
- 37. abgabefrist
- 38. abgabefrist
- 39. abgabefrist
- 40. abgabefrist
- 41. abgabefrist
- 42. abgabefrist
- 43. abgabefrist
- 44. abgabefrist
- 45. abgabefrist
- 46. abgabefrist
- 47. abgabefrist
- 48. abgabefrist
- 49. abgabefrist
- 50. abgabefrist
- 51. abgabefrist
- 52. abgabefrist
- 53. abgabefrist
- 54. abgabefrist
- 55. abgabefrist
- 56. abgabefrist
- 57. abgabefrist
- 58. abgabefrist
- 59. abgabefrist
- 60. abgabefrist
- 61. abgabefrist
- 62. abgabefrist
- 63. abgabefrist
- 64. abgabefrist
- 65. abgabefrist
- 66. abgabefrist
- 67. abgabefrist
- 68. abgabefrist
- 69. abgabefrist
- 70. abgabefrist
- 71. abgabefrist
- 72. abgabefrist
- 73. abgabefrist
- 74. abgabefrist
- 75. abgabefrist
- 76. abgabefrist
- 77. abgabefrist
- 78. abgabefrist
- 79. abgabefrist
- 80. abgabefrist
- 81. abgabefrist
- 82. abgabefrist
- 83. abgabefrist
- 84. abgabefrist
- 85. abgabefrist
- 86. abgabefrist
- 87. abgabefrist
- 88. abgabefrist
- 89. abgabefrist
- 90. abgabefrist
- 91. abgabefrist
- 92. abgabefrist
- 93. abgabefrist
- 94. abgabefrist
- 95. abgabefrist
- 96. abgabefrist
- 97. abgabefrist
- 98. abgabefrist
- 99. abgabefrist
- 100. abgabefrist



änderungen zum planband 0011:
 -vergrößerung der fachräume physik
 -änderung der schülerbuchführung und -abstufung physik

- für schülerbedarf
- für lehrerbedarf
- für lehrerbedarf und schülerbedarf
- für lehrerbedarf und schülerbedarf
- für lehrerbedarf und schülerbedarf
- für lehrerbedarf und schülerbedarf
- für lehrerbedarf und schülerbedarf
- für lehrerbedarf und schülerbedarf
- für lehrerbedarf und schülerbedarf
- für lehrerbedarf und schülerbedarf

architektur meyer

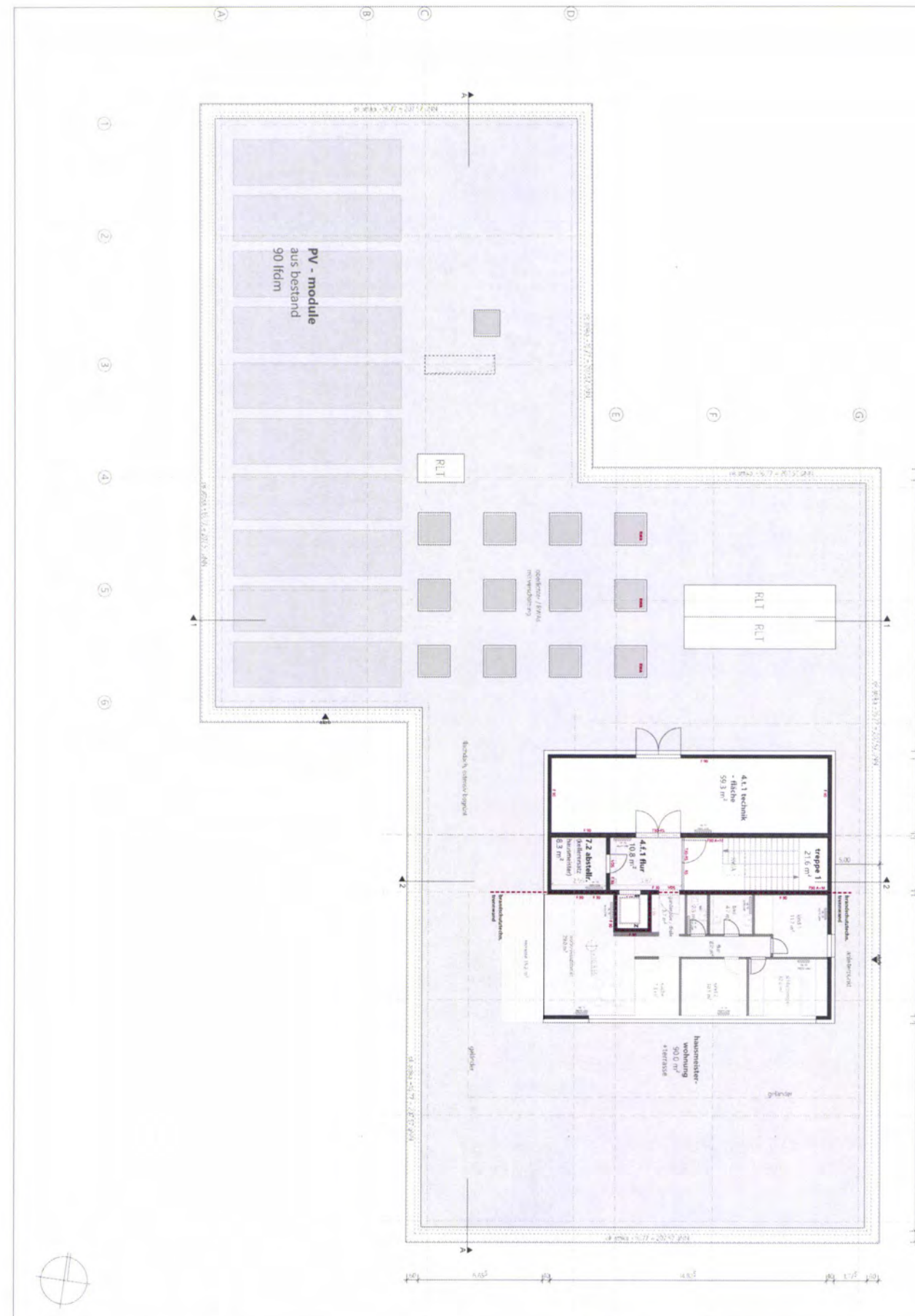
ARGE CAVOS-WI
 karlsruhe - karlsruhe - karlsruhe



projekt: neubau carl-von-ossietzky-schule
 wiesbaden

grundriss
 3. obergeschoss

zitat: v	verantwortung	architekt	planungsphase	standort
carl-von-ossietzky-schule	architektur meyer	architektur meyer	architektur meyer	architektur meyer
11/2017	11/2017	11/2017	11/2017	11/2017



architektur mey

ARGE CAWOS-WI
Fischbach 3-9, D-68273 Speyer

architekt

Projekt: **neubau carl-von-ossietzky-schule wiesbaden**

Plan-Nr: **010-01**

Datum: 07.11.2017

Architekt	Projektor	Bauleiter	Prüfer
architektur mey	architektur mey	architektur mey	architektur mey

Stand: **Grundriss**

4. Obergeschoss

Proj.-Nr.	Blatt-Nr.	Blatt-Beschreibung	Blatt-Maßstab
010-01	010-01	4. Obergeschoss	1:500

© 2017 architektur mey

- für Baubewerber
- für Bauleiter und Auftragnehmer
- für Bauherr und Auftraggeber
- für Auftraggeber/Architekten- und Ingenieurverein
- für Bauherr und Bauüberwacher
- für Bauleiter und Bauüberwacher
- für Bauüberwacher
- für Bauleiter
- für Auftraggeber
- für Bauleiter
- für Bauleiter
- für Bauleiter
- für Bauleiter
- für Bauleiter
- für Bauleiter
- für Bauleiter
- für Bauleiter

