

# Antrag Nr. 17-O-13-0031

## CDU

---

### Betreff:

Instandsetzung des asphaltierten Hauptfeldwegs zwischen Grorother Hof und Grorother Mühle [CDU]

### Antragstext:

Antrag der CDU-Fraktion

Der Magistrat wird gebeten, den Fahrbahnbereich (Anlage 1) mit einer gleichmäßigen Teerdecke neu zu überziehen.

### Begründung:

Zur Sanierung der Brücke an der A66 im Bereich Schiersteiner Hundeplatz, wurde für die Zufahrt für den Schwerlastverkehr des Straßenbaus der Feldweg Einfahrt Grorother Hof Richtung Grorother Mühle ausgewiesen.

Die vorhandene Teerdecke wurde durch das häufige Befahren mit Fahrzeugen mit 40t Gesamtmasse stark beansprucht (Anlage 2 und 3), sodass schon vor einigen Wochen Maßnahmen durchgeführt wurden, um die Fahrbahn auszubessern (Anlage 4 und 5). Dies erfolgte jedoch so, dass die aufgebrachten Teerstücke für landwirtschaftliche Traktoren nur mit Schrittgeschwindigkeit überfahren werden können.

Eine gleichmäßig aufgebrachte Teerdecke würde die noch vorhandenen Schäden beheben und durch das Entfernen der „Bremshügel“ die Maschinen der Landwirtschaft schonen.

Anlage 1

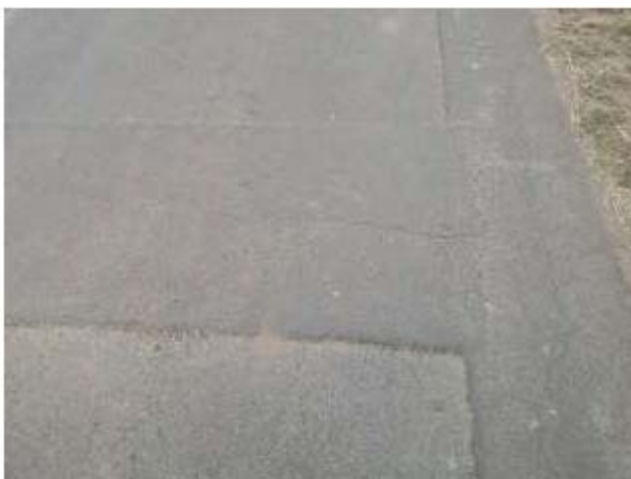


Antrag Nr. 17-O-13-0031  
CDU



Anlage 2 Anlage 3

Anlage 4 Anlage 5



Wiesbaden, 21.06.2017