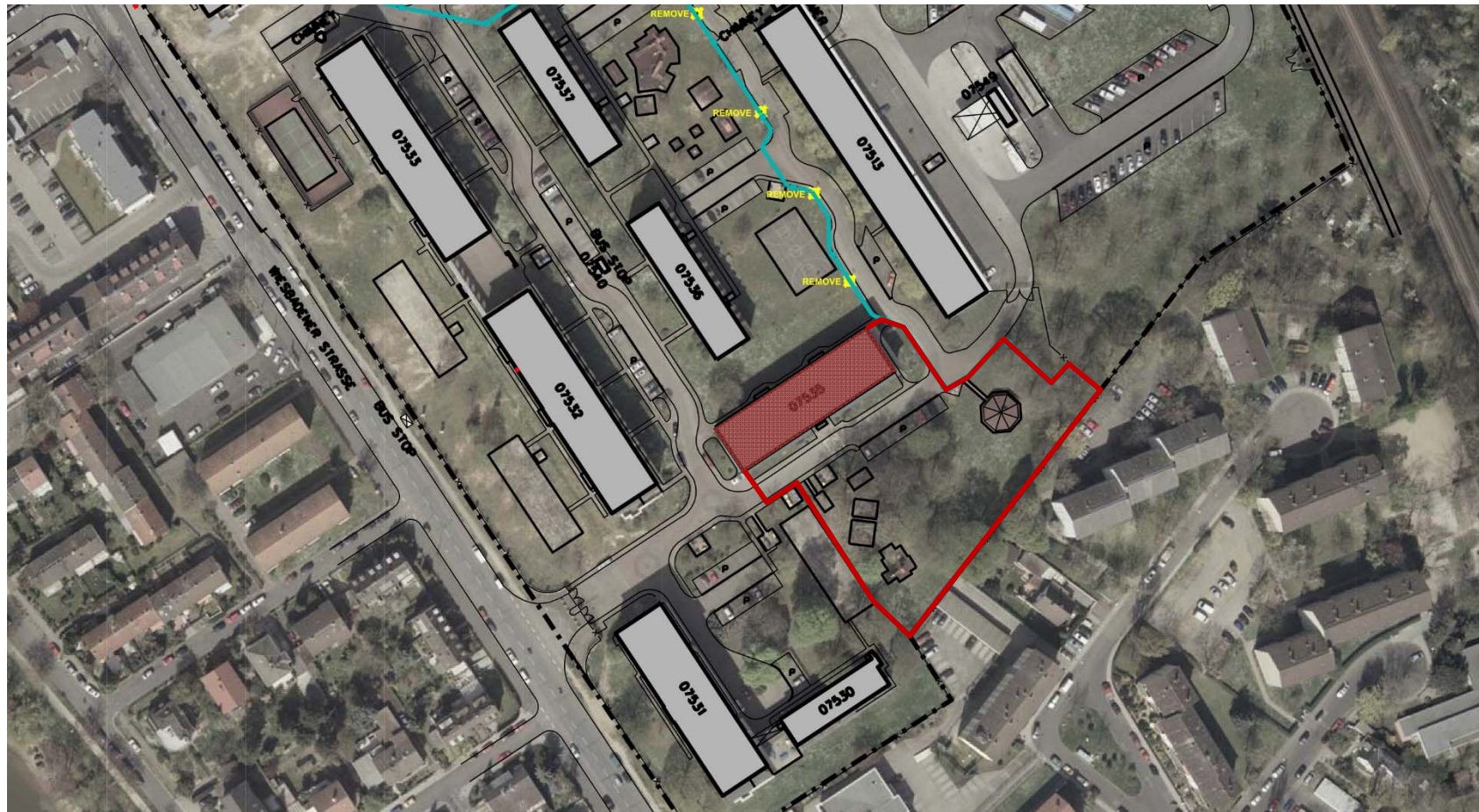


„Haus der Bildung und Begegnung“ – Geb.
7535 Kastel Housing – Teilbereich Schule



„Haus der Bildung und Begegnung“ – Geb.
7535 Kastel Housing – Teilbereich Schule

Übersichtsplan



„Haus der Bildung und Begegnung“ – Geb.
7535 Kastel Housing – Teilbereich Schule

Bestandssituation

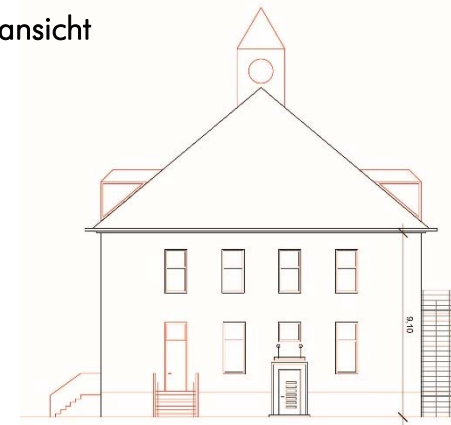


Ansichten Planung

Südansicht



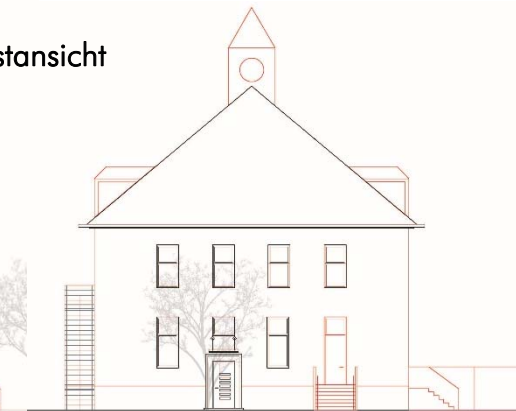
Ostansicht



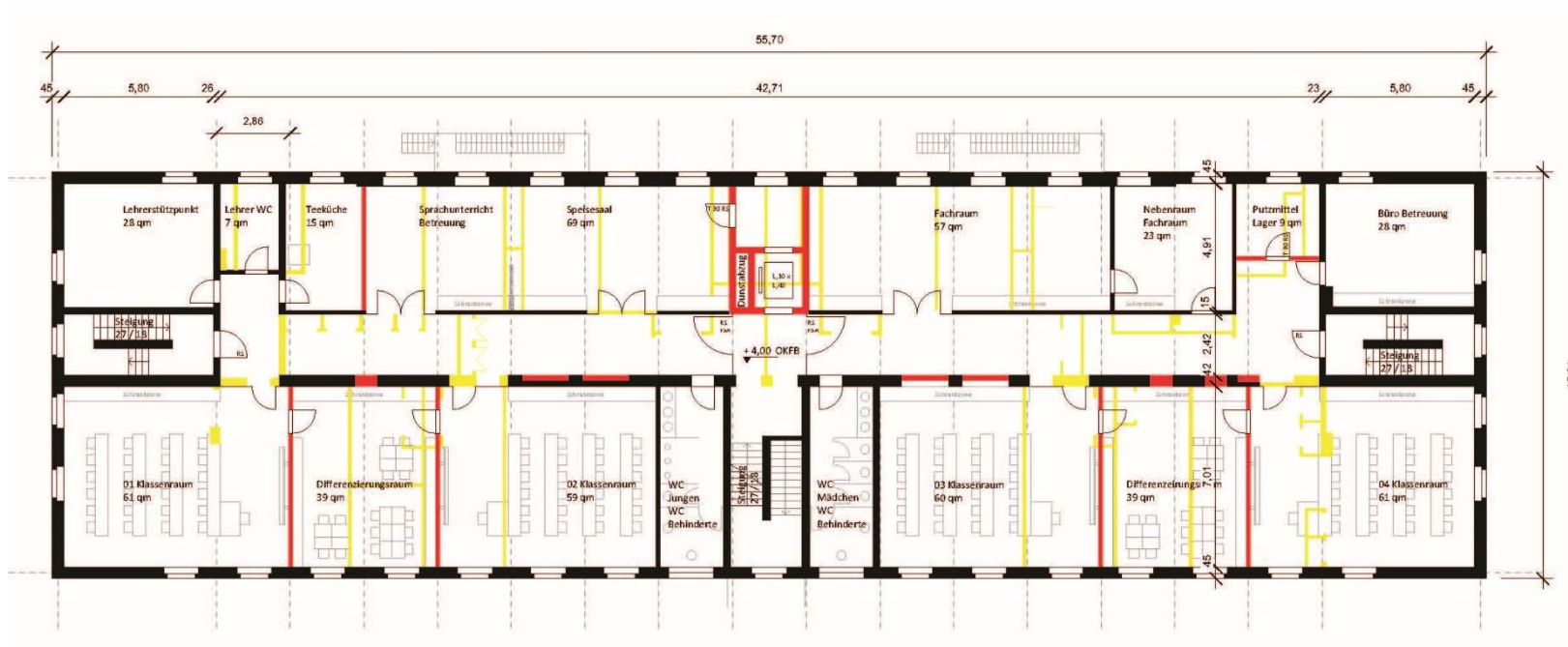
Nordansicht













Westansicht








Planung – 1.OG Grundschule

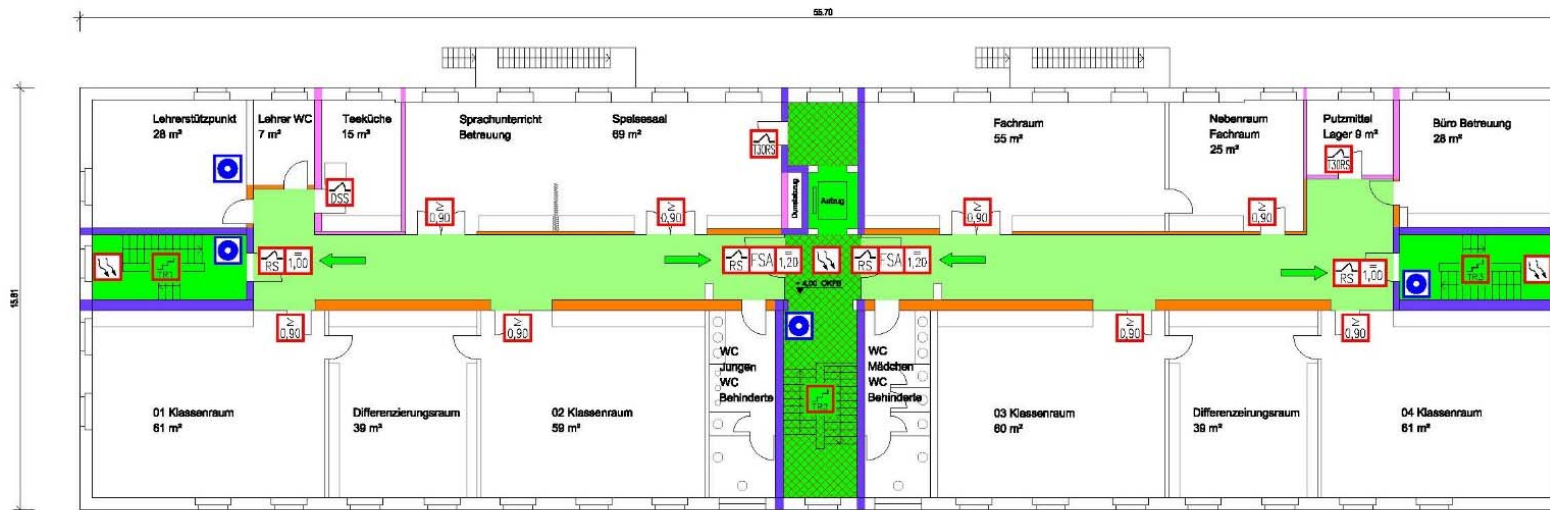


Brandschutz – 1.OG Grundschule

-  Auslösung Hausalarm
-  lichte Durchgangsbreite in Meter
-  Rauchschutztür
-  feuerhemmende Rauchschutztür
-  dicht- und selbstschließende Tür
-  Feststellanlage
-  weiterer Überwachungsumfang der Rauchwamneldeanlage im Erdgeschoss
-  hochfeuerhemmende Wand (F80-A+M nach DIN 4102 bzw. REI60-M / EI60-M und mindestens A2-s1,d0 nach DIN EN 13501)
-  hochfeuerhemmende Wand (F80-A nach DIN 4102 bzw. REI60 / EI60 und mindestens A2-s1,d0 nach DIN EN 13501)
-  hochfeuerhemmende Geschosstrenndecke (F60-A nach DIN 4102 bzw. REI60 und mindestens A2-s1,d0 nach DIN EN 13501)

-  feuerhemmende Wand (F30-B nach DIN 4102 bzw. REI30 / EI30 und mind. E-d2 nach DIN EN 13501)
-  notwendiger Flur
-  notwendiger Treppenraum / notwendige Treppe
-  Rettungsweg
-  Treppenraumbezeichnung

1386	HZB-1386-1OG		
Auftragsnummer	Dateiname		
17.05.2016	KF	HA	
Datum	Gezeichnet	Geprüft	
1:200	4 von 5	-	-
Maßstab	Zeichnung	Index	Index-Datum
AutoCAD LT 2012	Auslagerungsdateien: dwg dxf		AS



„Haus der Bildung und Begegnung“ – Geb. 7535
Kastel Housing – Teilbereich Schule

Freiflächenplan

