

## Tagesordnungspunkt 4

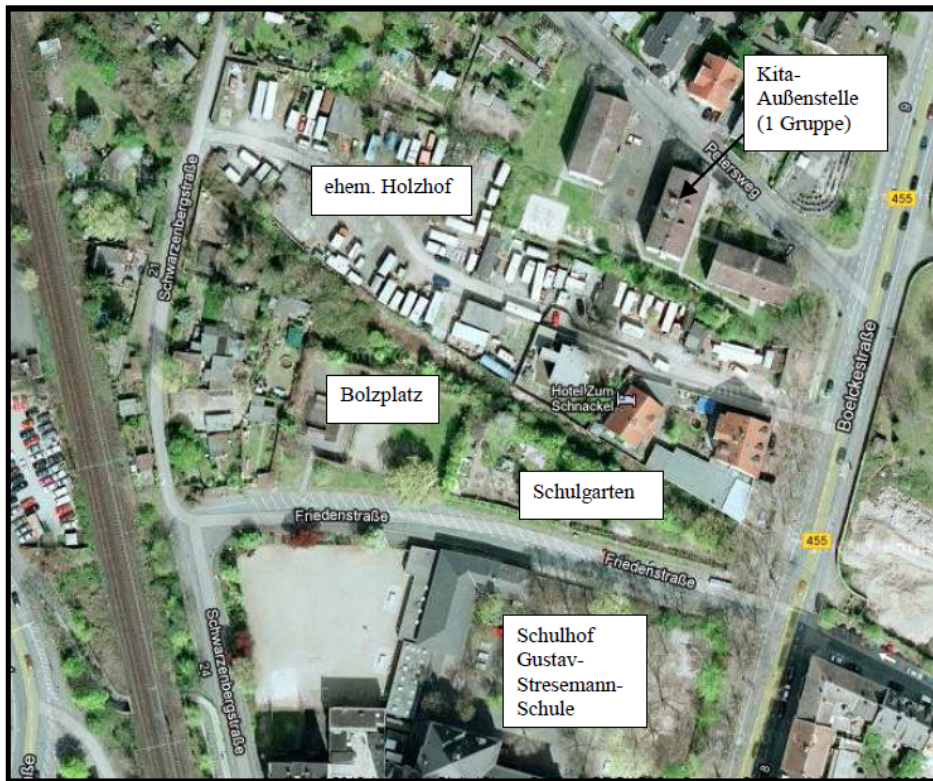
### der öffentlichen Sitzung des Ortsbeirates des Ortsbezirkes Mainz-Kastel am 04. April 2012

#### *Nutzung Teilfläche der Wilhelm-Leuschner-Schule (SV 140, 21)*

---

#### Beschluss Nr. 0071

Aus Sicht des Ortsbeirates ist ein mögliches Gelände zur Errichtung einer Kindertagesstätte: Der Bolzplatz an der Friedenstraße, sowie Teile des dahinter liegenden, ehemaligen „Holzhof“-Geländes. Das Areal liegt gegenüber der Gustav-Stresemann-Schule und war Bestandteil der früheren Ausbauplanung der Schule zu einer Reform-(Gesamt-)Schule, welche nicht mehr verfolgt wird. Die Grundstücke sind in kommunalem Besitz (Stadt Wiesbaden und Stadt Mainz), bieten Ausbaureserve (Rest des Holzhof-Geländes) und weisen keine Bebauung auf. Außerdem könnte an dieser Stelle städteplanerisch eingewirkt und das unübersichtliche und zum Teil ungepflegte Gelände einer Überplanung zugeführt und einer sinnvollen Nutzungsänderung unterzogen werden. Je nach Ausbaustufe wäre sogar denkbar, die Friedenstraße an dieser Stelle für den Individualverkehr zu sperren und entweder verkehrlich zu beruhigen oder sogar der Nutzung durch die Kindertagesstätte zuzuführen (wie im Rahmen der früheren Ausbauplanung der Grundschule geplant). Die hier geplante Kindertagesstätte könnte die auf einem angrenzenden Grundstück befindliche Außenstelle der Kindertagesstätte Eichelwäldchen am Petersweg ergänzen oder ggfs. ersetzen. Dadurch und durch die Nähe zur Betreuenden Grundschule lassen sich Synergieeffekte hinsichtlich der Einrichtungen (Küche, Bewegungsraum etc.), Außenanlagen, Spiel- und Sportstätten usw. erreichen. Kinder und Eltern hätten kurze Wege beim Übergang vom Kindergarten zur Grundschule und könnten in der gewohnten Umgebung verbleiben.



Verteiler:

Dezernat VI z.w.V.

Gabriel  
Ortsvorsteherin