

Smart City – “Wiesbaden goes Smart“

Managementsummary – aktueller Projektstand

(Anlage 1 zur SV 21-V-01-0016)

- 1) Förderprogramm Land Hessen
- 2) Durchgeführte Workshops
- 3) Workshopergebnisse
- 4) Zentrale Informationsplattform Smart City



Die Landeshauptstadt Wiesbaden hat sich am Förderprogramm Starke Heimat Hessen II erfolgreich beteiligt.

April

ABGABE FÖRDERSKIZZE
1. Verfahrensstufe



SMART City 2030 – Wiesbaden goes SMART

Projektskizze
(„am Anfang steht die Idee“)
zur Förderung smarter Kommunen und Regionen
im Programm „Starke Heimat Hessen“ (erste Verfahrensstufe)

... diese dient als Grundlage für den zu stellenden Projektantrag
mit Projektbeschreibung (zweite Verfahrensstufe)

Die Hessische Staatskanzlei ist im Rahmen dieses Förderprogramms die Bewilligungsstelle

Ministerin für Digitale Strategie und Entwicklung
Abteilung Konzeption und Koordination
Referat Institutionen der Digitalisierung und Smart Region (S 3)
Georg-August-Zinn-Straße 1
65183 Wiesbaden

E-Mail: starkeheimat@digitales.hessen.de
Telefon: 0611 3211 4411

Mai

ABGABE FÖRDERANTRAG
2. Verfahrensstufe



SMART City 2030 – „Wiesbaden goes SMART“

AUSFÜHRLICHE BESCHREIBUNG DES INNOVATIONSVORHABENS
IM RAHMEN DER RICHTLINIE ZUR FÖRDERUNG
SMARTER KOMMUNEN UND REGIONEN
IM PROGRAMM STARKE HEIMAT HESSEN

Zweite Verfahrensstufe

Die Langbeschreibung dient als Erweiterung und Präzision der
Projektskizze (erste Verfahrensstufe)

Was möchten Sie tun?

Die Hessische Staatskanzlei ist im Rahmen dieses Förderprogramms die Bewilligungsstelle

Ministerin für Digitale Strategie und Entwicklung
Abteilung Konzeption und Koordination
Referat Institutionen der Digitalisierung und Smart Region (S 3)
Georg-August-Zinn-Straße 1
65183 Wiesbaden

E-Mail: starkeheimat@digitales.hessen.de
Telefon: 0611 3211 4411

Juni

FÖRDERBEWILLIGUNG
ERKLÄRT

26. Juli

FÖRDERGELDER STEHEN
ZUR VERFÜGUNG



In interaktiven Informationsveranstaltungen wurde mit Bürger*innen, Wirtschaft/Firmen, Politik, Fachämtern über SMART City Wiesbaden diskutiert.

WORKSHOPREIHE AM 4.5.2021

(remote mit zoom)

1	9:30 – 12:30 Uhr	Wissenschaft und Hochschulen Fachvertreter/-innen aus der Hochschule RM, Hochschule Fresenius, EBS & HfPV	Projekt- und Managementteam
2	14:00 – 15:30 Uhr	Bürger/-innen Angemeldete Bürger/innen	
3	16:00 – 17:30 Uhr	Politik Fraktionsgeschäftsstellen Vertreter/-innen der lokalen Parteien	
4	18:00 – 20:00 Uhr	Wirtschaft/Firmen „LHW“ Verschiedene städtische Gesellschaften	

WORKSHOPREIHE AM 5.5.2021

(remote mit zoom)

5	9:30 – 12:30 Uhr	LHW- Kernteam Smart City Mit ausgewählten Vertreter/-innen aus städtischen Ämtern	Projekt- und Managementteam
6	14:00 – 15:30 Uhr	Datenmanagement Externer Impulsvortrag	
7	16:00 – 17:30 Uhr	Fachämter „LHW“ Fachämter/Fachbereiche der LHW	
8	18:00 – 20:00 Uhr	Wirtschaft/Firmen (extern) Verschiedene lokale Firmen in Zusammenarbeit mit der IHK	

An den Workshops SMART City Wiesbaden haben sich in Summe ca. 170 Personen beteiligt. Die Resonanz und das Feedback war sehr positiv.

„auch von uns vielen Dank für die interessanten Workshops und die Gelegenheit unsere Projekte vorzustellen“

Carola Pahl, Projektleiterin Tiefbau- und Vermessungsamt der Landeshauptstadt

48



„Wir freuen uns, die Landeshauptstadt auf dem Weg zu einer Smart City weiterhin zu begleiten und unsere Kompetenzen in den städtischen Aktivitäten gewinnen einzusetzen“

Marc Fischer, Vertrieb ESWE Versorgung

„Vielen Dank für das gelungene Zoom-Meeting zum Thema“

Dr. Guido Haas, Ortsvorsteher OBR Wiesbaden Mitte

45



„(im Übrigen sehr interessanten) Workshop wurden ja bereits ..im gestrigen aus der Runde der anwesenden Ämter ...“

Thomas Christ, Abteilungsleitung Statistik

18



17



21



9



15



Wissenschaft & Hochschulen

Bürger/-innen

Politik | Fraktionsstellen

Wirtschaft/ Firmen „LHW“

LHW- Kernteam Smart City

Fachämter „LHW“

Wirtschaft/ Firmen (extern)

Die in den durchgeführten Workshops erarbeitete Leitlinie der Landeshauptstadt Wiesbaden für den Wirkungsbereich “Menschen“ ist ...



MENSCHEN

**WIR WOLLEN
DIE LEBENSBEDINGUNGEN/
QUALITÄT FÜR DIE LOKALEN
INTERESSENSGRUPPEN IM
SINNE CITIZEN NEEDS IN EINER
NACHHALTIGEN UND
INTEGRATIVEN SMART CITY
KULTUR VERBESSERN UND
GEZIELTE MEHRWERTE
GENERIEREN.**

Die Leitsätze basieren überwiegend aus den Anmerkungen der Informationsveranstaltungen

MEHRWERTE UND
erste BEDARFE Wiesbaden (Stand 06/21)

Wirkungsbereich Menschen

VOM BEDARF ZUR PASSENDEN LÖSUNG

Die Mehrwerte im Zielgruppensegment Menschen sind:



Erste Ideen aus den Workshops mit den LHW Stakeholdern im Mai 2021

Die in den durchgeführten Workshops erarbeitete Leitlinie der Landeshauptstadt Wiesbaden für den Wirkungsbereich “Verkehr und Mobilität“ ist ...



**WIR WOLLEN
ZIELGRUPPENORIENTIERTE
UND ÜBERGREIFEND
INTEGRIERTE MOBILITÄTS-
LÖSUNGEN IM SINNE VON
NACHHALTIGKEIT UND
KLIMASCHUTZ
AUF- UND AUSBAUEN.**

Die Leitsätze basieren überwiegend aus den Anmerkungen der Informationsveranstaltungen

MEHRWERTE UND
erste BEDARFE Wiesbaden (Stand 06/21)

Wirkungsbereich Verkehr & Mobilität

VOM BEDARF ZUR PASSENDEN LÖSUNG
Die Mehrwerte im Zielgruppensegment
Verkehr & Mobilität sind:



Erste Ideen aus den Workshops mit den LHW Stakeholdern im Mai 2021

Die in den durchgeführten Workshops erarbeitete Leitlinie der Landeshauptstadt Wiesbaden für den Wirkungsbereich “Energie“ ist ...



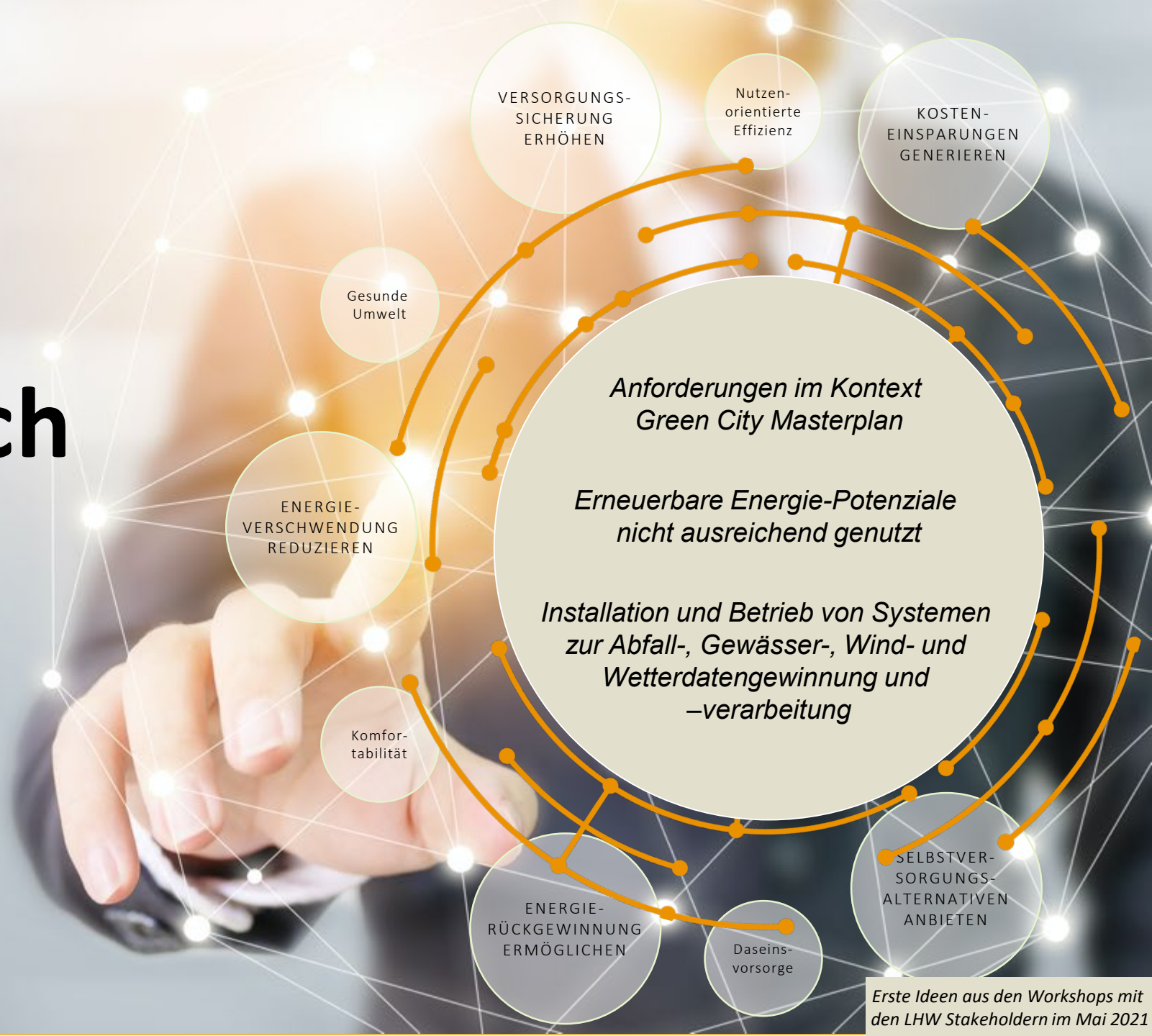
**WIR WOLLEN
UNTER BERÜCKSICHTIGUNG
VON UMWELT- UND
KLIMARELEVANTEN VORGABEN
INTELLIGENTE UND EFFIZIENTE
ENERGIE-, VER-/
ENTSORGUNGSLÖSUNGEN
BEREITSTELLEN UND
FÖRDERN.**

Die Leitsätze basieren überwiegend aus den Anmerkungen der Informationsveranstaltungen

MEHRWERTE UND
erste BEDARFE Wiesbaden (Stand 06/21)

Wirkungsbereich Energie

VOM BEDARF ZUR PASSENDEN LÖSUNG
Die Mehrwerte im Zielgruppensegment
Energie sind:

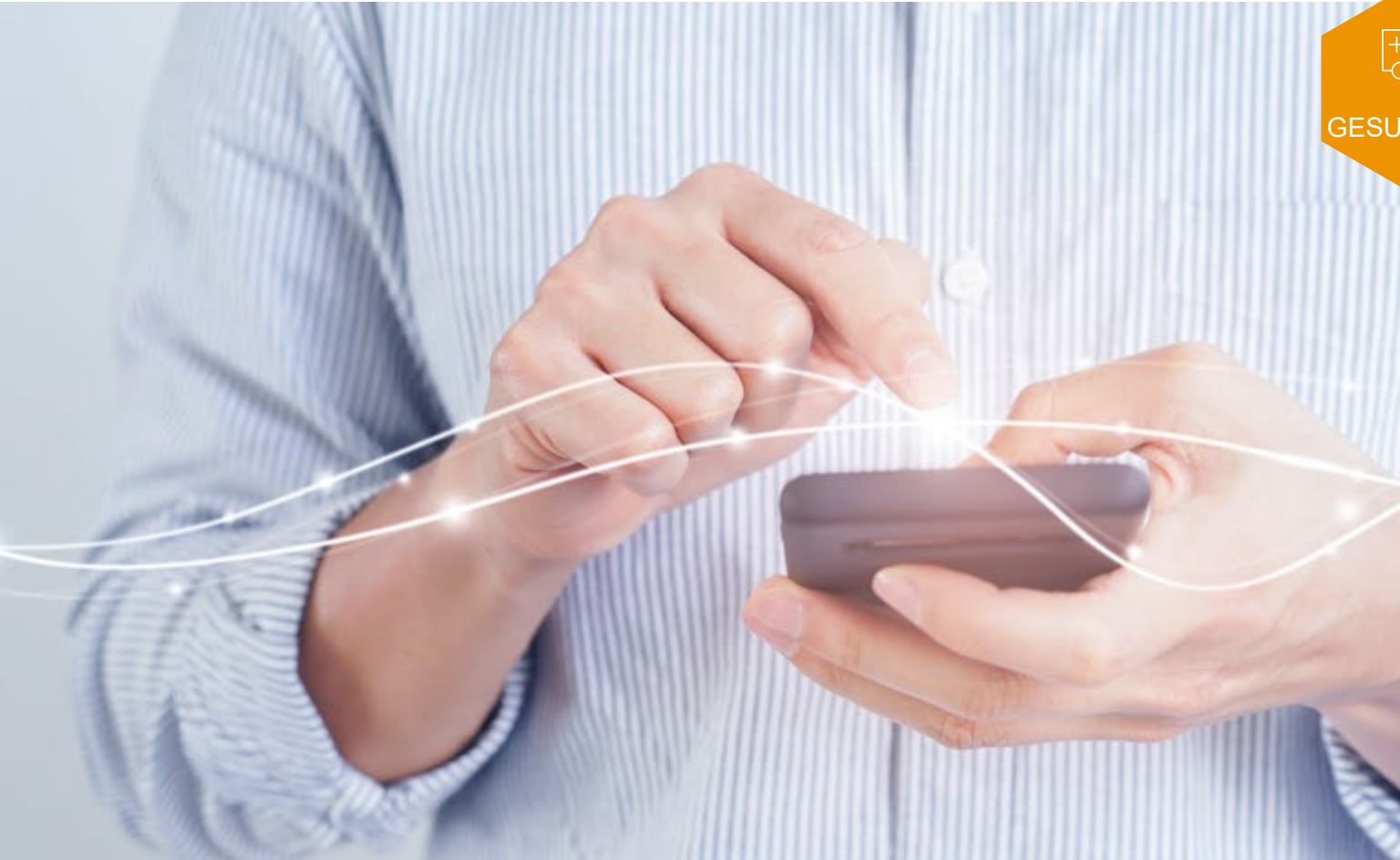


Erste Ideen aus den Workshops mit den LHW Stakeholdern im Mai 2021

Die in den durchgeführten Workshops erarbeitete Leitlinie der Landeshauptstadt Wiesbaden für den Wirkungsbereich "Gesundheit" ist ...



**WIR WOLLEN
EINE BEDARFSORIENTIERTE
UND INDIVIDUELLE
MEDIZINISCHE VERSORGUNG,
VORSORGE UND PFLEGE ÜBER
INNOVATIVE KANÄLE FÜR EINE
„GESUNDE STADT“
ZUR VERFÜGUNG STELLEN
UND WEITERENTWICKELN.**



Die Leitsätze basieren überwiegend aus den Anmerkungen der Informationsveranstaltungen

MEHRWERTE UND
erste BEDARFE Wiesbaden (Stand 06/21)

Wirkungsbereich Gesundheit

VOM BEDARF ZUR PASSENDEN LÖSUNG
Die Mehrwerte im Zielgruppensegment
Gesundheit sind:



Erste Ideen aus den Workshops mit den LHW Stakeholdern im Mai 2021

Die in den durchgeführten Workshops erarbeitete Leitlinie der Landeshauptstadt Wiesbaden für den Wirkungsbereich “Bildung und Kultur“ ist ...



**WIR WOLLEN
DEN REGIONALEN LIFESTYLE
ÜBER EIN ATTRAKTIVES,
MEDIAL-VIRTUELLES
BILDUNGS- UND
KULTURANGEBOT IN ALLEN
LEBENSPHASEN DER
BÜRGER/INNEN
BEREITSTELLEN.**

Die Leitsätze basieren überwiegend aus den Anmerkungen der Informationsveranstaltungen

MEHRWERTE UND
erste BEDARFE Wiesbaden (Stand 06/21)

Wirkungsbereich Bildung & Kultur

VOM BEDARF ZUR PASSENDEN LÖSUNG
Die Mehrwerte im Zielgruppensegment
Bildung und Kultur sind:



Erste Ideen aus den Workshops mit den LHW Stakeholdern im Mai 2021

Die in den durchgeführten Workshops erarbeitete Leitlinie der Landeshauptstadt Wiesbaden für den Wirkungsbereich “Gebäude“ ist ...



GEBÄUDE

**WIR WOLLEN
VERNETZTE UND MODERNE
INFRASTRUKTUREN FÜR
DIE ENTWICKLUNG VON
SMART HOMES
UND INNOVATIVEN
SOZIALRÄUMEN/QUARTIEREN
FÖRDERN.**

Die Leitsätze basieren überwiegend aus den Anmerkungen der Informationsveranstaltungen

MEHRWERTE UND
erste BEDARFE Wiesbaden (Stand 06/21)

Wirkungsbereich Gebäude

VOM BEDARF ZUR PASSENDEN LÖSUNG
Die Mehrwerte im Zielgruppensegment
Gebäude sind:



Erste Ideen aus den Workshops mit den LHW Stakeholdern im Mai 2021

Die in den durchgeführten Workshops erarbeitete Leitlinie der Landeshauptstadt Wiesbaden für den Wirkungsbereich “Urbanes“ ist ...



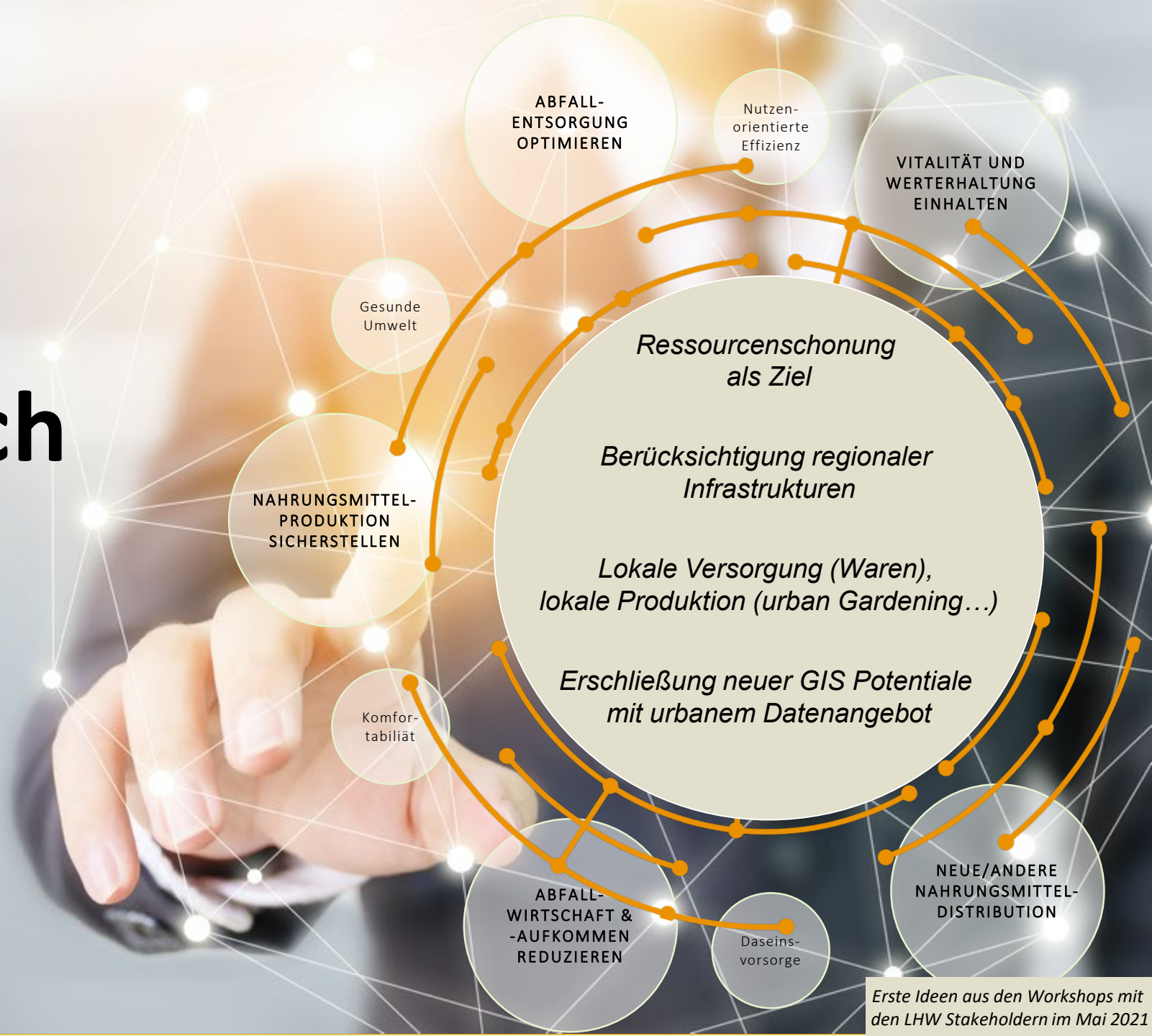
**WIR WOLLEN
DIE VERNETZUNG VON STADT
UND REGION AUSBAUEN, UM
DIE EINZIGARTIGKEIT UND
VIELFALT UNSERES URBANEN
RAUMES FÜR ALLE
RESSOURCENSCHONEND
ZUGÄNGLICH ZU MACHEN.**

Die Leitsätze basieren überwiegend aus den Anmerkungen der Informationsveranstaltungen

MEHRWERTE UND
erste BEDARFE Wiesbaden (Stand 06/21)

Wirkungsbereich Urbanes

VOM BEDARF ZUR PASSENDEN LÖSUNG
Die Mehrwerte im Zielgruppensegment
Urbanes sind:



Erste Ideen aus den Workshops mit den LHW Stakeholdern im Mai 2021

Die in den durchgeführten Workshops erarbeitete Leitlinie der Landeshauptstadt Wiesbaden für den Wirkungsbereich “Wirtschaft“ ist ...



**WIR WOLLEN
DIE LOKALE WIRTSCHAFTS-
KRAFT UND DIE ENTWICKLUNG
ATTRAKTIVER STANDORT-
VORTEILE IN EINER
PARTNERSCHAFTLICHEN
KOOPERATION ZWISCHEN
VERWALTUNGEN,
INTERESSENSVERTRETERN
UND WIRTSCHAFT
EBENENÜBERGREIFEND
ETABLIEREN UND STÄRKEN.**

Die Leitsätze basieren überwiegend aus den Anmerkungen der Informationsveranstaltungen

MEHRWERTE UND
erste BEDARFE Wiesbaden (Stand 06/21)

Wirkungsbereich Wirtschaft

VOM BEDARF ZUR PASSENDEN LÖSUNG
Die Mehrwerte im Zielgruppensegment
Wirtschaft sind:



Erste Ideen aus den Workshops mit den LHW Stakeholdern im Mai 2021

Eine zentrale Informationsplattform der LH Wiesbaden stellt eine Grundlage zur Transparenz umgesetzter Use Cases und zur Teilhabe der Stakeholder dar.



Exemplarisches Beispiel für Informationsplattform SMART City



Exemplarisches Beispiel für Informationsplattform SMART City - Wissenschaftsstadt Darmstadt – (hochgeladen aus dem Internet)

